



Arbeitsplatzmatte Yoga Industrie®

- aus Kautschuk • extrem verschleißfester Industriebelag • maximale Rutschfestigkeit • isoliert gegen kalte Böden • lärm-dämmend • zusammensteckbar • ausbaufähiges Modulsystem - individuell anpassbar • die einzelnen Matten sind an zwei Seitenrändern mit Noppen und zwei Seitenrändern mit Ösen ausgestattet, dadurch können sie ineinandergesteckt werden • in Verbindung mit Leisten inklusive Ecken befahrbar (Sackkarren, Handwagen usw.) • Stärke: 17 mm

Anwendungsbeispiele:

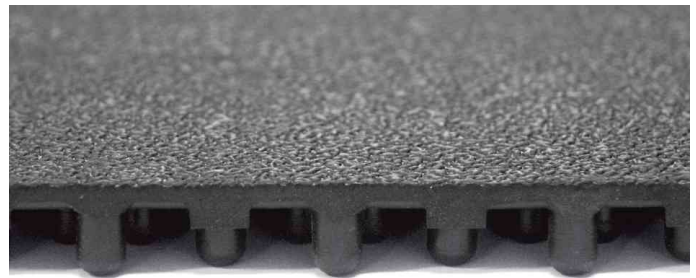
- ideal für Arbeitsplätze, an denen große Flächen ausgelegt werden sollen
- ideal für Böden, auf denen eine trockene, trittsichere und rutschfeste Oberfläche gewünscht wird

Für wen geeignet:

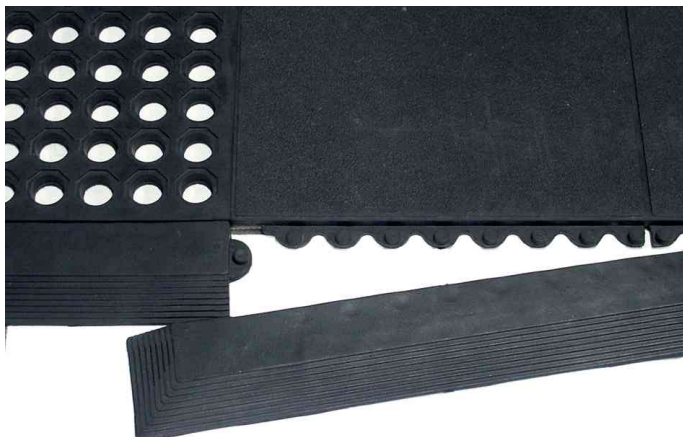
- Industriebetriebe
- Autowerkstätten
- Kommissioner- und Packstationen



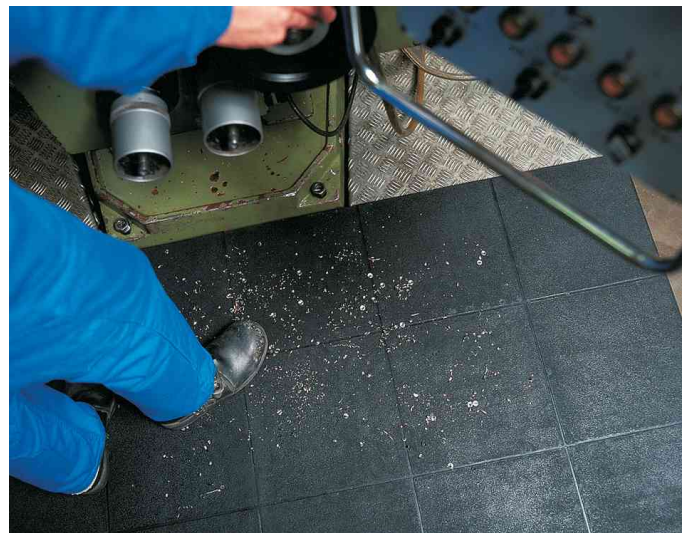
Arbeitsplatzmatte Yoga Industrie®



Profilsicht



Abschlussleisten



Anwendungsbeispiel

Produit	Modèle	Dimensions	matériel	Couleur	Numéro de fabricant	Code
Arbeitsplatzmatte Yoga Industrie	Stärke: 17 mm	(B)900 x (T)900 mm	Kautschuk	schwarz	16020	68570108
Zubehör: Abschlussleiste inkl. Ecke	männlich	(B)965 x (T)65 mm	Kautschuk	schwarz	16120M	68570139
	weiblich	(B)965 x (T)65 mm	Kautschuk	schwarz	16120W	68570140