



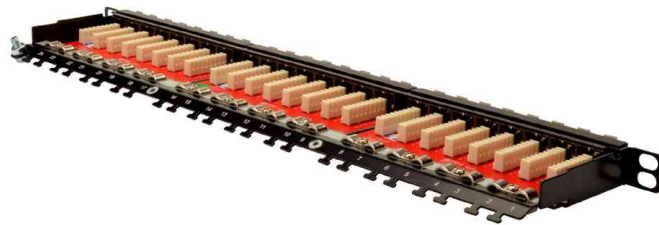
19" Patch Panel Kat. 6A, Klasse EA

Sehr platzsparend, nur 0,5 HE

- 0,5 HE benötigt das Panel an Platz im Netzwerkschrank, somit können auf 1 HE bis zu 48 Ports verbaut werden!
- 24 x RJ45 Kupplungen
- für bis zu 500 MHz
- Kabelinstallation über LSA Leisten, farbcodiert nach EIA/TIA 568 A & B
- Fixiermöglichkeit für Kabelbinder, zentraler Erdungsanschluss
- geeignet für 10 GBit Ethernet
- mit integrierten Staubschutzklappen, um die Verschmutzung in den RJ45 Buchsen so gering wie möglich zu halten
- Gehäuse: 1,5 mm galvanisierter kaltgewalzter Stahl gem. EN1.4301, UNS S30400, AISI 304 and LMSAD110
- 360°-Schirmkontaktierung
- entspricht dem 802.3at PoE+ und dem 802.3af PoE Standard
- Farbe: schwarz (RAL 9005)



19" Patch Panel Kat. 6A, Klasse EA



Detailansicht

Produkt	Ausführung	Ports	Farbe	Hersteller-Nummer	Bestell-Nummer
19" Modular Patch Panel, geschirmt	RJ45, Kat.6A	24	schwarz (RAL 9005)	DN-91624S-SL-EA	11005727