

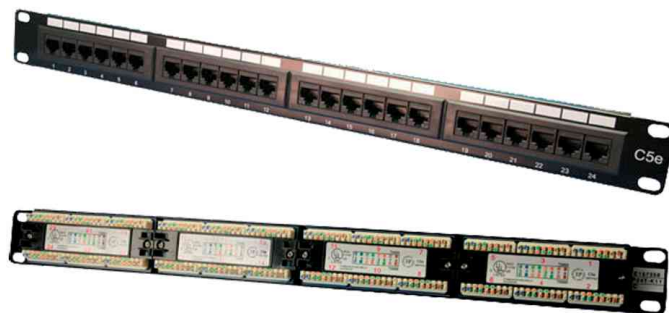
LogiLink®

19" Patch Panel Kat. 5E, ungeschirmt

• hochwertiges Patch Panel mit 24 x RJ45 Kupplungen • 1 HE Einbauhöhe • Installation über LSA Leisten • Kabelbefestigung mit Zugentlastung • farbcodiert nach EIA / TIA 568 A&B • Zugentlastung ist über die Rändelschrauben fixierbar • Montagepunkt für Erdungskabel • Stahlgehäuse • Maße: (B)482 x (T)88 x (H)48 mm

Für wen geeignet:

- Installateure
- Netzwerk-Administratoren / - Techniker



19" Patch Panel Kat. 5E

Produkt	Ausführung	Farbe	Hersteller- Nummer	Bestell- Nummer
19" Patch Panel Kat. 5E	24 Port	schwarz (RAL 9005)	NP0027	11113669