



Foto Transfer POTCH Hobby Line

• à base d'eau • après séchage il devient transparent, satiné brillant et résistant à l'eau • pour le transfert des impressions et des copies d'imprimante laser • le support doit être clair, lisse et sec • peut être utilisé comme peinture de recouvrement

Instruction:

- imprimer l'image en miroité
- appliquer une grande couche du POTCH sur la face imprimée et sur le support et puis placer immédiatement l'image à transférer sur le support
- exercer une légère pression avec une raclette de façon uniforme
- sécher pendant 10 minutes à l'aide d'un sèche-cheveux
- laisser refroidir
- mouiller légèrement la couche de papier à l'aide d'une éponge pour pouvoir la gratter

Exemples d'utilisation:

- pour transférer vos photos et copies imprimés par imprimante laser, des coupures de journaux ou des images de magazines sur une toile, du bois, de la céramique, du métal, du verre, de la porcelaine ou un tissu (seulement pour lavage à la main)
- pour des cadeaux photo personnalisés, accessoires pour la maison
- concevoir des collages en combinant des photos avec de la peinture acrylique et la technique du pochoir
- utilisé comme vernis de revêtement, le Potch protège l'image de la poussière et de la saleté



Foto Transfer POTCH Hobby Line, 150 ml



Foto Transfer POTCH Hobby Line, 250 ml



Foto Transfer POTCH Hobby Line, 750 ml



Foto Transfer POTCH Hobby Line, utilisation

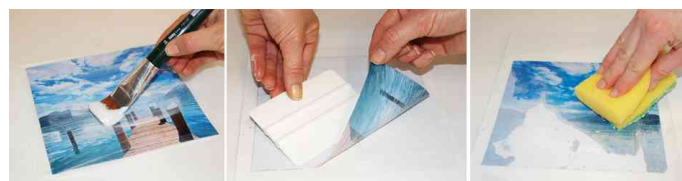


Foto Transfer POTCH Hobby Line, utilisation

Produit	Contenu	Numéro de fabricant	Code
Foto Transfer POTCH Hobby Line	150 ml	49951	57601641
	250 ml	49952	57601642
	750 ml	49953	57601643