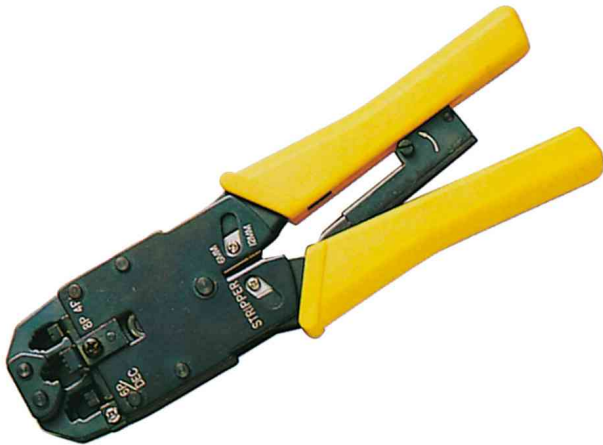


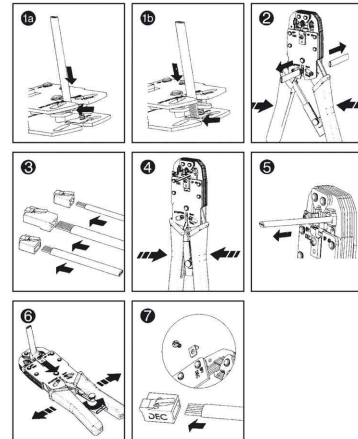


Pince à sertir multi-modulaire

• totalement métallique • RJ45 (8P8C), RJ12 (6P6C), RJ11 (6P4C), RJ10, RJ9 (4P4C, 4P2C) et 6P6C-DEC tous sertis; aussi un connecteur modulaire RJ45 (8P8C) • avec coupe-câble et dénudeur



Pince à sertir multi-modulaire



Utilisation

Produit	Numéro de fabricant	Code
Pince à sertir multi-modulaire	DN-94004	11003944