



Etagère 19", 1 U, extractible - pour baie réseau

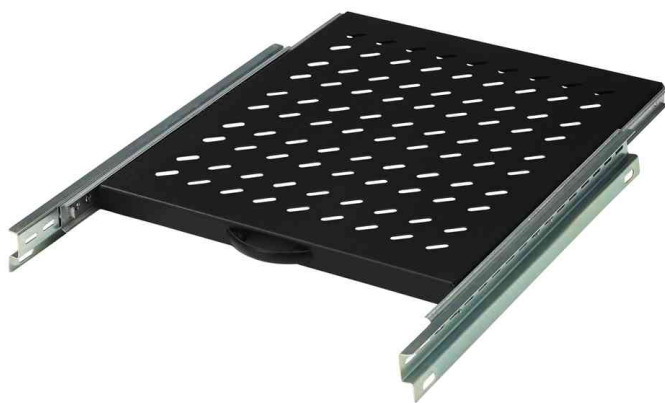
• avec poignée • fixation sur 4 profils d'angle • tôle perforé 3t stabil • complet avec matériel de fixation

numero de commande: 11001673 / 11003862: convient à la baie serveur DIGITUS montée et non-montée 19" ayant une profondeur de 600 mm • dimensions: (L)465 x (P)345 x (H)30 mm

numero de commande: 11001675 / 1103863: convient à la baie serveur DIGITUS montée et non-montée 19" ayant une profondeur de 800 mm • dimensions: (L)465 x (P)525 x (H)30 mm



Etagères 19", fixation à l'avant et à l'arrière, gris



Etagères 19", fixation à l'avant et à l'arrière, noir

Produit	Couleur	Modèle	Numéro de fabricant	Code
19" Fachboden, ausziehbar	schwarz (RAL 9005)	Tiefe: 345 mm, Belastbarkeit: 25 kg Tiefe: 525 mm, Belastbarkeit: 25 kg	DN-19TRAY2600SW DN-19TRAY2800SW	11003862 11003863
Plateau 19", extractible	gris clair (RAL 7035)	Profondeur: 345 mm, charge: 25 kg	DN-19TRAY-2-600	11001673
étagère 19", extractible	gris clair (RAL 7035)	Profondeur: 525 mm, charge: 25 kg	DN-19TRAY-2-800	11001675