



pose express

Pose Express

Gagnez du temps !

- Prendre la feuille de chaque côté de la ligne qui sépare 2 colonnes d'étiquettes, tirer pour les séparer
- Une partie des étiquettes restera sans papier support
- Décoller les étiquettes de la partie sans papier support. Répéter l'opération avec les colonnes d'étiquettes restantes

Etiquettes multi-usage - Pose Express

- Pour imprimantes jet d'encre, laser et photocopieuse • couleur: blanc • adhésif permanent • rectangulaire, coins droits • aucun risque de bourrage grâce à l'adhésif résistant aux hautes températures • conditionné = 100 planches A4, vendu uniquement au conditionnement

Exemples d'utilisation:

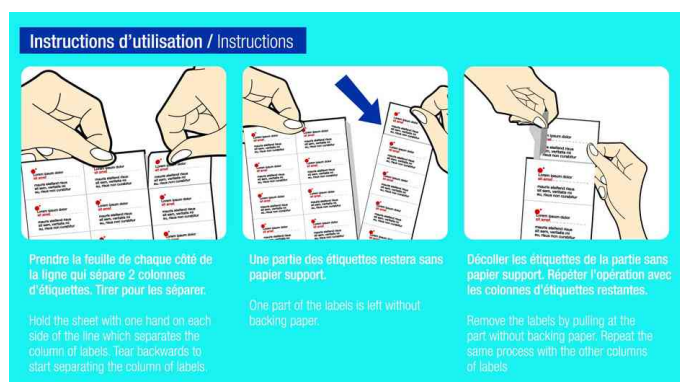
- expédition du courrier
- identification, inscription de dossiers, d'étagères

Adapté pour:

- bureau
- production
- logistique



Étiquettes multi-usage - Pose Express



Dimensions en mm (L x H)	Modèle	Conditionné / Etiquettes	Utilisation Numéro de fabricant	Code
37,0 x 105,0	blanc	1.600	119012	334368900
52,5 x 21,2	blanc	5.600	118992	66000067
52,5 x 29,7	blanc	4.000	100984	66000062
70,0 x 37,0	blanc	2.400	119015	62000024
70,0 x 29,7	blanc	3.000	118994	66000068
70,0 x 42,4	blanc	2.100	101044	66000065
104,0 x 42,4	blanc	1.400	101046	66000066
105,0 x 148,5	blanc	400	119014	334182600
105,0 x 49,39	blanc	1.200	101032	66000064
105,0 x 74,0	blanc	800	100985	66000063