



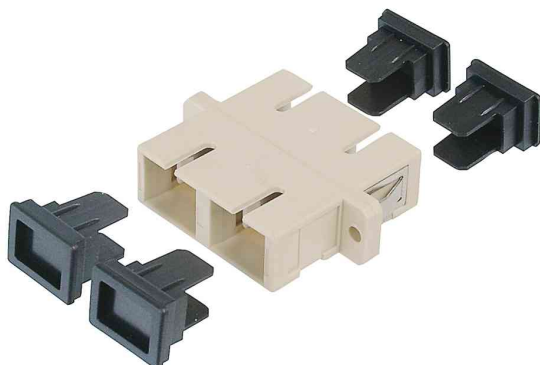
Connecteur femelle à fibres optiques, SC Duplex - SC Duplex, Multimode

La solution idéale pour boîtiers de brassage!

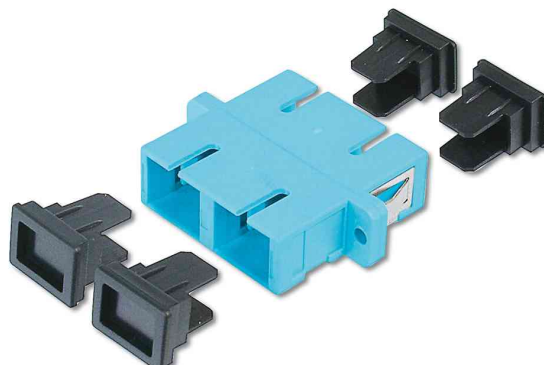
- à installer dans les panneaux de brassage à fibres optiques non équipés et dans les distributeurs muraux • connecteurs femelles pour rallongement de câble à fibres optique • ferrule phosphore bronze

code 11005427: manche en céramique avec zirconia, boîtier en plastique

code 11003951: manche en polymère, boîtier en plastique



connecteur femelle pour câble à fibres optiques, SC Duplex - SC Duplex, gris



connecteur femelle pour câble à fibres optiques, SC Duplex - SC Duplex, turquoise

Produit	Modèle	Couleur	Numéro de fabricant	Code
LWL Kupplung, Multimode, Kunststoffgehäuse	SC Duplex - SC Duplex	grau türkis	DN-96004-1 DN-96005-1	11005427 11005688