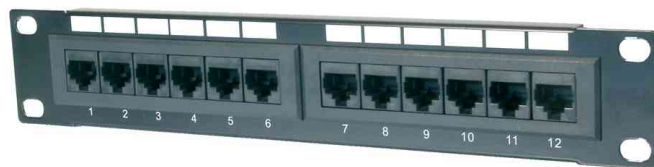




## Panneau de brassage 10", Cat. 5e

• unité de hauteur: 1 U • cat. 5e fabriqué et certifié selon les normes EIA / TIA 568, ISO / IEC 11801 et EN 50173 • 8/12 ports blindés ou non blindés RJ45 • adéquat pour jusqu'à 100 MHz • raccordement des câbles par pince LSA avec code de couleur imprimé selon EIA / TIA 568 A & B • possible de visser la décharge de traction • possibilité de fixation pour attache-câbles • prise de masse centrale • boîtier et panneau avant en métal de couleur noir (RAL 9005)



Panneau de brassage 10", Cat. 5e

Produit	Modèle	Couleur	Numéro de fabricant	Code
Patch panel 10", Cat.5e, blindé	12 ports	noir	DN-91512S	11002543
	8 ports	noir	DN-91508S	11002544
Patch panel 10", Cat.5e, non blindé	12 ports	noir	DN-91512U	11002545
	8 ports	noir	DN-91508U	11002546