



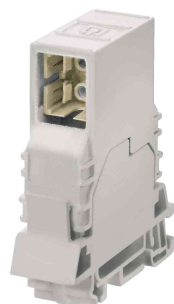
## Relieurs de rails de montage STX

• offrent pour le câblage structuré dans des armoires électriques un relieur modulaire juxtaposable pour le rail de montage (profilé chapeau dans une armoire électrique) • pour des liaisons cuivreuses et fibres optiques • technologie STEADYTEC • le montage s'effectue sur le rail de montage courant TH35 selon la norme DIN 60715 avec technique Clip • libre choix d'utilisation • sert de liaison entre les installations d'entrée et les conduits de raccordement et électrique interne • classe de protection IP20 • épaisseur 1 TE • classe ininflammable UL 94 VO • conforme à RoHS • sans silicone • sans halogène • température ambiante de -40 à +70 degrés • gris • dimensions: (L)18 x (P)60 x (H)34 mm

- **Code 11200835** • module A RJ45, alignement des pins selon T568A
- **Code 11200836** • module B RJ45, alignement des pins selon T568B
- **Code. 11200837** • module P RJ45, alignement des pins 4 fils PROFINET, 100 Mbit/sec.



Femelle Duplex LC multimode



Femelle RJ-SC multimode



Femelle RJ45, Cat.6



Femelle SC Duplex multimode



Module RJ45, Cat.6A



Femelle USB

Produit	Modèle	Numéro de fabricant	Code
STX Connecteur profilé-support	Fiche femelle Typ A USB	J80023A0004	11193721
	incl. Multimode femelle LC Duplex	H82000A0018	11200829
	inclu module RJ45 A, cat.6A	J80023A0000	11200835
	inclu module RJ45 B, cat.6A	J80023A0001	11200836
	inclu module RJ45 P, cat.6A	J80023A0002	11200837
	inclu multimode SC-RJ femelle	H82000A0016	11200833
	inclu multimode SC-Duplex femelle	H82000A0014	11200834
	inclu RJ45 femelle, cat.6	J80023A0003	11200838