



Marqueur pour tableau blanc MAXIFLO MWL5 avec une pointe ogive

excellent rapport qualité-prix!

- effaçable à sec
- encre fluide, pas de système tampon
- 2 systèmes de réencrage automatique
- corps en plastique
- capuchon à emboîter
- une simple pression sur le capuchon suffit pour recharger la pointe
- un rendement 3 fois plus élevé que le marqueur pour tableau blanc avec un système tampon - avec le système tampon, jusqu'à 30% de l'encre reste inutilisée
- le MAXIFLO écrit jusqu'à l'épuisement de l'encre
- couleurs éclatantes
- pointe ogive en acrylique durable
- la pointe, le capuchon et l'extrémité du corps ont la couleur de l'encre

Exemple d'utilisation:

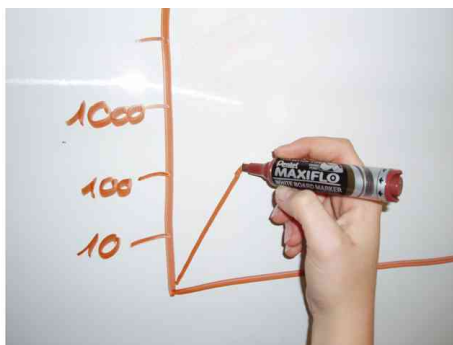
Pour effacer aussi les écritures faites avec les marqueurs permanents pour tableaux blancs: écrire dessus et effacer à sec



Marqueur pour tableau blanc MAXIFLO MWL5M



Bouton pressoir Maxiflo



Marqueur pour tableau blanc MAXIFLO MWL5M, utilisation

Produit	Epaisseur du trait	Couleur du trait	Numéro de fabricant	Code
Marqueur pour tableau blanc MAXIFLO MWL5M	2,5 mm	bleu	MWL5M-C	331159300
		jaune	MWL5M-G	5232073
	2,5 mm	marron	MWL5M-E	5232071
		noir	MWL5M-A	331159400
	2,5 mm	orange	MWL5M-F	5232072
		rouge	MWL5M-B	331159500
	2,5 mm	vert	MWL5M-D	331159600
		violet	MWL5M-V	5232074