



Tapis antipoussière en PP, 90 x 150 cm

• pour les intérieurs et entrées de bâtiments • en polypropylène (PP) • surface en velour chiné • très bonne absorption de saleté et d'humidité • bonne capacité d'absorption • poids du poil: env. 450 g/m² • le dos en vinyle est antidérapant • facile à nettoyer: en aspirant ou secouant

Adapté pour:

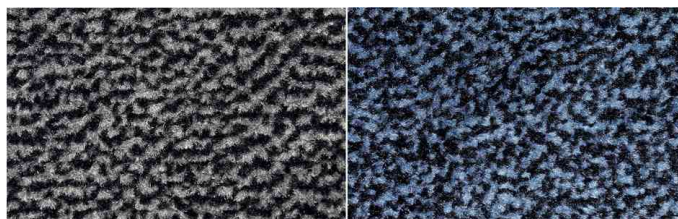
- gastronomie
- industries
- écoles
- ménages



Tapis antipoussière en PP



Exemple d'utilisation



anthracite - bleu

Produit	Couleur	Numéro de fabricant	Code
Tapis antipoussière en PP, 90 x 150 cm	anthracite	33021	68570053
	bleu	33022	68570054