



## Tapis antipoussière en PP, 60 x 90 cm

• pour les intérieurs et entrées de bâtiments • en polypropylène (PP) • surface en velour chiné • très bonne absorption de saleté et d'humidité • bonne capacité d'absorption • poids du poil: env. 450 g/m<sup>2</sup> • le dos en vinyle est antidérapant • facile à nettoyer: en aspirant ou secouant

### Adapté pour:

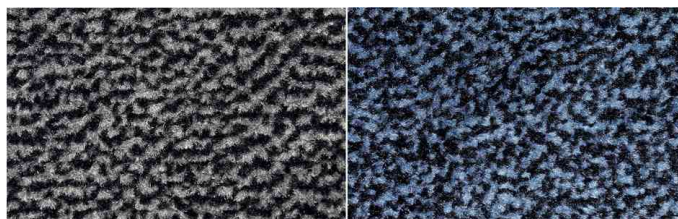
- gastronomie
- industries
- écoles
- ménages



Tapis antipoussière en PP



Exemple d'utilisation



anthracite - bleu

Produit	Couleur	Numéro de fabricant	Code
Tapis antipoussière en PP, 60 x 90 cm	anthracite	33001	68570049
	bleu	33002	68570050