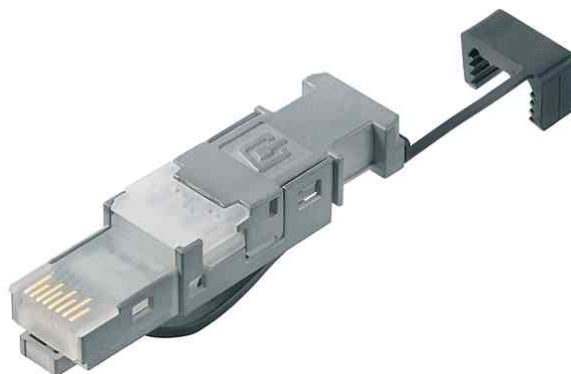




Connecteur STX RJ45 AWG 22 - 26, Cat.6, solide + / anneau de codage coloré

- **fiche mâle RJ45 AWG 22-26:** modèle de protection IP 20 • fil électrique de diamètre maximal 1,6 mm • diamètre extérieur de câble: 5,5 - 8,5 mm • boîtier en fonte de zinc comprimé • ne nécessite aucun outil de sertissage pour la fabrication • plus de 750 entrées et sorties possibles sans risque de détérioration de la tête • gamme de température de - 40° jusqu'à +80° celsius • organisable grâce aux manchons de protection
- **anneau de codage coloré:** blindé • conditionné = 10 pièces, vendu uniquement au conditionnement



connecteur STX RJ45 AWG 22 - 26, avec anneaux de codage de couleur noire

Produit	Modèle	Numéro de fabricant	Code
anneau de codage coloré pour fiche mâle RJ45 STX AWG 22 - 26	blanc	B80111A0000	11201544
	bleu	B80111A0003	11201547
	gris	B80111A0001	11201545
	jaune	B80111A0004	11201548
	orange	B80111A0002	11201546
	vert	B80111A0005	11201549
Fiche mâle STX RJ45 AWG 22 - 26, Cat.6		J80026A0003	11201535