

DYMO LabelWriter série 450 - la nouvelle génération pour plus de design & plus de performance!

La LabelWriter série 450 est la série la plus rapide d'imprimante avec connection au PC; en vitesse maximale peuvent être imprimées jusqu'à 71 étiquettes par minute.

Elles n'ont besoin ni d'encre ni de toner et est une solution plus effective par rapport aux feuilles d'étiquettes.

La LabelWriter série 450 dispose d'un mode stand-by, lui permettant de consommer moins d'énergie que les modèles précédents.

Par ailleurs la nouvelle série séduit par son nouveau logiciel DYMO Label V8 et le design compact en nouvelle couleur.

DYMO



Imprimante d'étiquettes "LabelWriter 450 Twin Turbo"

2 unités d'impression - changement facile et rapide entre étiquettes différentes !

• combinaison de deux LabelWriter dans une machine • possibilité de commutation entre 2 différentes étiquettes sans avoir à échanger de rouleau • processus d'impression thermique directe - pas de frais supplémentaires pour l'encre ou le toner • largeur maximale d'impression 56 mm • connexion USB • compatible au PC et Mac • entrée automatique des premières étiquettes • sauvegarde automatique d'une copie de chaque étiquette imprimée • fonction de détachage des étiquettes pour en simplifier le déchargement • fonction d'arrêt pour réduire la consommation électrique • configuration requise: WIN XP, WIN Vista (32 Bit, 64 Bit), Mac OS V 10.4 ou plus • carnet d'adresses intégré dans le logiciel • couleur: noir / argent • impression automatique en MS Word, MS Excel, MS Outlook, MS Quick Book et autres programmes comme CardScan et ACT • imprime les textes en cristal clair, les graphiques et les codes barres entrelacés en mode graphique • prend en charge le "INTERNETMARKE" de la poste allemande (impression directe des timbres sur les étiquettes)

contenu de la livraison: LabelWriter 450 Twin Turbo, câble de connexion USB, logiciel DYMO Label V8, manuel d'utilisation, étiquettes de démarrage

Exemples d'utilisation:

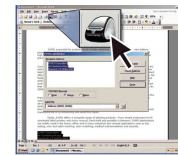
- pour imprimer les étiquettes d'adresse, d'expédition, de classeurs, de noms et CD en moins d'1 seconde

Adapté pour:

- expéditeur de paquet
- industrie
- commerce
- bureau



Imprimante d'étiquettes "LabelWriter 450 Twin Turbo"
N:\VivalP\Koepef\16756\S0838870.jpg



Marquez simplement, cliquez sur l'icône LabelWriter, terminé!
N:\VivalP\Koepef\16756\LW_Screenshot.jpg



Exemples d'utilisation
N:\VivalP\Koepef\16756\Anwendungen_LW400Twin.jpg