

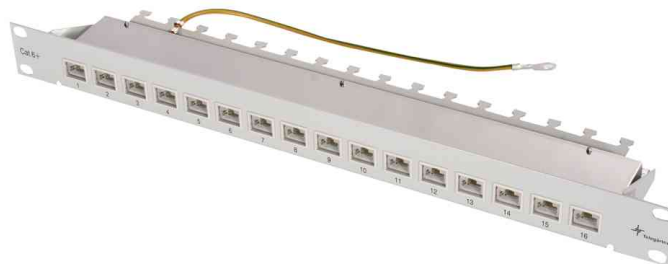


Qualité cat. 6A

composants réseau RJ 45 Cat. 6A (bas) certifiés avec technique de connexion autodénudante selon ISO/IEC 11801:2010 • ainsi la fiabilité de montage de la technique autodénudante et les exigences de transfert sont combinées en un produit pour la première fois • platine à 4 plaques avec pistes conductrices optimisée entre les blocs de connexion autodénudante et les contacts des prises ainsi qu'une meilleure compensation des valeurs électriques des prises.

Panneau de brassage 19", Cat. 6A/ Cat. 6+

- adapté pour Gigabit Ethernet (Cat. 6+) respectivement 10 Gigabit Ethernet (Cat.6A) • 1 U • avec système intégré de réduction de rayon de courbure • propriétés de transfert conformes à ISO / IEC 11801 2ème version 2002 (cat. 6) ou conformes à 2-Connector-Channel Class EA d'après ISO/IEC 11801 version 2, appendice 1, ainsi que Cat. 6A selon TIA/EIA 568-B.2-10 Draft 7 (Cat. 6A) • en plus, la norme EN 55022 Class B en rapport avec la résistance aux parasites est respectée • plaque conductrice horizontale • agré pour au moins 750 cycles de branchements avec les connecteurs RJ11/12/45 mâles • mise à la terre dans le distributeur principal par un câble de masse préinstallé (modèle blindé) • câblage par les pinces de maintien de type LSA-Plus avec code de couleur selon TIA / EIA 568 A + B imprimé sur le dessus • numéros des prises de connexion imprimés sur la plaque avant • distance suffisante entre la pince de raccordement et la zone de contact blindée sur la plaque conductrice, réduit la possibilité d'un court-circuit entre le treillis blindé et les fils de raccordement • câblage de qualité en effectuant un détorsadage inférieur à 13 mm • décharge de traction des câbles par des serre-câbles d'usage courant sans vis et outil spécifique • grande surface de contact de blindage sur la plaque conductrice à travers la borne à vis • boîtier en tôle d'acier revêtu par poudre, gris lumière (RAL 7035) • adapté pour Power over Ethernet+, jusqu'à 30 Watt de puissance



Panneau de brassage 19", Cat. 6A

Produit	Modèle	Numéro de fabricant	Code
Panneau de brassage 19", Cat.6+, blindé	16 ports, gris lumière	J02022A0050	11190548
	24 ports, gris lumière	J02023A0050	11190547
	24 ports, noir	J02023S0050	11190582
Panneau de brassage 19", Cat.6+, non blindé	24 ports, gris lumière	J02023A0051	11192309